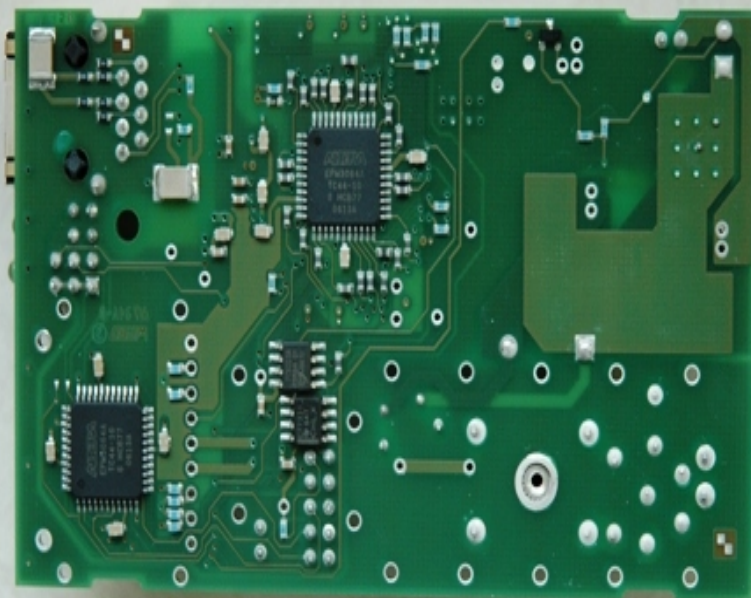


**roklin<sup>®</sup> BEL**

**PREPARAT  
DO MYCIA  
ELEKTRONIKI**



**KONCENTRAT**

**roklin<sup>®</sup>**  
S O L U T I O N S

Marka produktów GT85 Polska Sp. z o.o.

**OPIS PRODUKTU**

Roklin BEL jest wodnym preparatem przeznaczonym do mycia elementów elektroniki. Odpowiednio dobrane składniki preparatu skutecznie odtłuszczają i myją podzespoły elektroniczne. Preparat dobrze usuwa tłuszcz, brud, kurz i pył.

**ZALETY**

Preparat nie powoduje korozji, dobrze rozpuszcza się w wodzie i łatwo spłukuje. Jest bezpieczny dla ludzi i przyjazny dla środowiska.

DANE TECHNICZNE KONCENTRATU	
postać	ciecz
kolor	jasnożółty
zapach	charakterystyczny, słaby
pH koncentratu	4,0 - 5,0
gęstość w temp. 20°C	1,023 g/cm <sup>3</sup>
rozpuszczalność w wodzie	bez ograniczeń w temp. 20°C
okres trwałości	1 rok

ZASTOSOWANIE DO MYCIA MATERIAŁÓW	
stale węglowe i stopowe	+
żeliwa i staliwa	-
miedź, mosiądz, brąz, aluminium	+
cynk i jego stopy typu ZnAl	+/-
tworzywa sztuczne: PE, PET, PP twardy PVC	+
bakelit, tekstolit, laminaty	+
tworzywa piankowe, igileit, silikon, miękki PVC	+
guma, lateks, skóra	+
szkło, porcelana, kamionka	+
lakier elektroizolacyjne	+

**SPOSÓB PRZYGOTOWANIA KAPIELI MYJĄCEJ**

Przed przystąpieniem do pracy należy zapoznać się z kartą bezpieczeństwa produktu. Płyn roboczy uzyskuje się przez rozcieńczenie koncentratu wodą wodociągową do stężenia zalecanego lub ustalonego podczas próby mycia. Należy przygotować odpowiednią ilość wody, ogrzać ją do temperatury pracy kąpieli, a następnie dodać odpowiednią ilość koncentratu Roklin BEL. Przed myciem dokładnie wymieszać roztwór.

ZALECANE PARAMETRY STOSOWANIA					
RODZAJ MYJNI	TEMPERATURA [°C]	STĘŻENIE [%]	CZAS [min.]	PRZEWIDYWANE pH	UWAGI
myjki ręczne	25 - 30	5 - 10	2 - 5	5,0 - 6,0	
myjnie ultradźwiękowe	30 - 50	3 - 5	2 - 15	5,0 - 6,0	
myjnie zanurzeniowe	25 - 50	5 - 10	5 - 20	5,0 - 6,0	
Myjnie natryskowe do 1 MPa	25 - 30	5 - 10	2 - 5	5,0 - 6,0	
Myjnie natryskowe 1-5MPa i pow.5 MPa	nie zalecane				

**KONTROLA PŁYNU ROBOCZEGO**

Zużycie kąpieli następuje w wyniku jej nasycenia zanieczyszczeniami. Na jakość oczyszczenia powierzchni wpływają zarówno czas mycia jak i aktywność kąpieli, która rośnie w miarę podnoszenia temperatury. Oznaką wyczerpywania się kąpieli jest wysoka zawartość zawiesiny. Należy wtedy podnieść temperaturę procesu mycia lub wymienić kąpiel na nową.

**UNIESZKODLIWIANIE ZUŻYTEGO PŁYNU ROBOCZEGO I POPŁUCZYN**

Do tego celu mają zastosowanie wszelkie metody odpowiednie dla wodnych cieczy myjących o kodzie odpadu 12 03 01\*. Zaleca się korektę odczynu pH mlekiem wapiennym do wartości około 6,5 - 9,5.

**OPAKOWANIA**  
kanister: 10 kg, 30 kg  
beczka: 200 kg



DYSTRYBUTOR \_\_\_\_\_

roducent: GT85 Polska Sp. z o.o., ul. Tokarska 9B, 20-210 Lublin  
tel. +48 81 745 05 98, faks +48 81 745 12 95, www.gt85.com.pl

Klasyfikacja produktu: Xi Preparat drażniący, R 36/38 Działa drażniąco na oczy i skórę

Dane zawarte w tym arkuszu mają charakter informacyjny i zostały zebrane według najlepszej wiedzy i dotychczasowego doświadczenia. Producent nie przyjmuje żadnej odpowiedzialności za rezultaty niewłaściwego stosowania preparatu, gdyż warunki i wykorzystane metody nie mogą być przez niego kontrolowane.

Roklin i Roklin Solutions są znakami towarowymi zastrzeżonymi przez GT85 Polska Sp. z o.o.